

本部

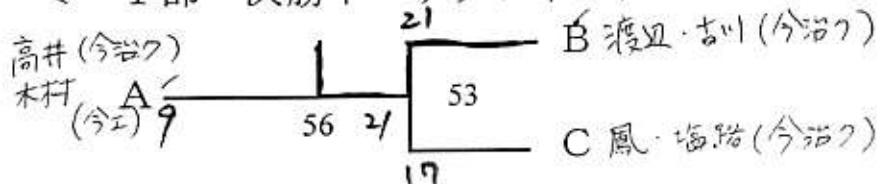
男子1部

Aブロック	八木 松木	菅 村上	高井 木村	徳永 阿部	勝 - 敗	順位
八木 誠二 (波方クラブ) 松木 ひろし (波方クラブ)		2-0 ¹³ (11-7) (11-7)	0-2 ⁴⁵ (9-11) (9-11)	2-0 ²⁹ (11-7) (13-10)	2-1	2
菅 直人 (今治工業) 村上 信也 (大西クラブ)	0-2 (1-11) (9-11)		0-2 ³⁰ (2-11) (3-11)	1-2 ⁴⁶ (11-6) (7-11) (4-11)	0-3	4
高井 敦志 (今治クラブ) 木村 圭一 (今治工業)	2-0 (11-7) (11-7)	2-0 (11-2) (11-3)		2-0 ⁴ (11-3) (11-7)	3-0	1
徳永 誠 (今治旭クラブ) 阿部 秀毅 (今治旭クラブ)	0-2 (7-11) (10-13)	1-2 (11-11) (11-11)	0-2 (3-11) (7-11)		1-2	3

Bブロック	小田 黒川	渡辺 古川	岸本 芝田	勝 - 敗	順位
小田 和範 (今治クラブ) 黒川 正樹 (今治クラブ)		0-2 ¹⁵ (2-11) (5-11)	2-1 ⁴⁷ (8-11) (11-5)	1-1	2
渡辺 昭生 (今治クラブ) 古川 智 (今治クラブ)	2-0 (11-2) (11-5)		2-0 ³¹ (11-4) (11-1)	2-0	1
岸本 幸三 (今治旭クラブ) 芝田 英明 (今治旭クラブ)	1-2 (11-8) (7-11) (4-11)	0-2 (4-11) (0-11)		0-2	0

Cブロック	浜辺 御手洗	日下 日下	鳳 塩路	勝 - 敗	順位
浜辺 誠 (今治クラブ) 御手洗 知彦 (今治クラブ)		0-2 ¹⁶ (0-11) (0-11)	0-2 ⁴⁸ (2-11) (7-11)	0-2	3
日下 拓郎 (今治クラブ) 日下 光子 (今治クラブ)	2-0 (11-0) (11-4)		0-2 ³² (7-11) (5-11)	1-1	2
鳳 浩希 (今治クラブ) 塩路 正人 (今治クラブ)	2-0 (11-2) (11-7)	2-0 (11-7) (11-5)		2-0	1

< 1部 決勝トーナメント >

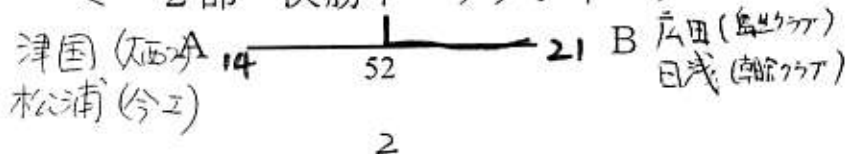


男子2部

Aブロック	津国 松浦	高橋 真木	近本 檜垣	近藤 村上	勝 - 敗	順位
津国 紘慈 (大西クラブ) 松浦 利文 (今治工業)	/	2-0 ⁶ (11-2) (11-12)	2-0 ³⁸ (11-1) (11-1)	2-1 ²² (11-11) (11-5)	3-0	1
高橋 宏之 (今治北高) 真木 弘志 (今治北高)	0-2 (4-11) (12-13)	/	2-1 ²³ (8-11) (11-9) (11-7)	0-2 ³⁹ (10-13) (9-11)	1-2	
近本 大輔 (今治工業) 檜垣 廣仁 (今治工業)	0-2 (11-11) (11-11)	1-2 (11-1) (8-11)	/	0-2 ⁷ (4-11) (4-11)	1-2	
近藤 稀人 (今治協会) 村上 孝蔵 (今治協会)	1-2 (11-1) (5-11)	2-0 (12-10) (11-9)	2-0 (11-4) (11-4)	/	2-1	2

Bブロック	木暮 藤本	広田 日浅	菊川 田中	猪川 越智	勝 - 敗	順位
木暮 秀雄 (ファインズ) 藤本 利之 (ファインズ)	/	0-2 ⁸ (11-7) (10-10)	2-1 ⁴⁰ (11-13) (11-2) (11-4)	0-2 ²⁴ (8-11) (11-11)	2-1 (4-3)	3
広田 義久 (鳥生クラブ) 日浅 里志 (朝倉クラブ)	0-2 (11-1) (10-13)	/	2-0 ²⁵ (11-1) (11-1)	2-0 ⁴¹ (11-7) (11-6)	2-1 (4-2)	1
菊川 泰志 (今治工業) 田中 幸芳 (今治工業)	1-2 (13-11) (2-11) (4-11)	0-2 (11-11) (11-11)	/	1-2 ⁹ (7-11) (11-7) (7-11)	0-3	4
猪川 雅仁 (今治工業) 越智 正樹 (今治工業)	2-0 (11-3) (11-1)	0-2 (9-11) (6-11)	2-1 (11-7) (8-11) (11-7)	/	2-1 (4-3)	2

< 2部 決勝トーナメント >



男子 3 部

Aブロック	横田 山本	眞嶋 越智	田内 山本	勝 - 敗	順位
横田 恭伸 (今治北高) 山本 真弘 (今治北高)	/	2-0 ¹¹ (11-1) (11-3)	2-0 ⁷¹ (11-2) (11-6)	2-0	1
眞嶋 弘法 (今治南高) 越智 圭佑 (今治南高)	0-2 (1-11) (3-11)	/	1-2 ⁴¹ (11-7) (7-11) (3-11)	0-2	3
田内 信幸 (四電クラブ) 山本 和宏 (四電クラブ)	0-2 (2-11) (6-11)	2-1 (7-11) (11-7) (11-3)	/	1-1	2

Bブロック	伊東 豊岡	高橋 高橋	越智 忽那	勝 - 敗	順位
伊東 武志 (今治工業) 豊岡 勇樹 (今治工業)	/	1-2 ¹² (7-11) (11-9) (0-11)	0-2 ⁷² (5-11) (4-11)	0-2	3
高橋 富重 (大西クラブ) 高橋 一嘉 (大西クラブ)	2-1 (11-7) (7-11) (11-0)	/	0-2 ⁴² (3-11) (7-11)	1-1	2
越智 勇司 (Born's) 忽那 篤司 (Born's)	2-0 (11-5) (11-2)	2-0 (11-3) (11-9)	/	2-0	1

Cブロック	八木 村上	間城 加藤	桧垣 鳥生	勝 - 敗	順位
八木 健次 (今治工業) 村上 康樹 (今治工業)	/	0-2 ¹³ (10-11) (1-11)	0-2 ⁷³ (0-11) (2-11)	0-2	3
間城 高志 (今治南高) 加藤 伸弥 (今治南高)	2-0 (14-10) (11-1)	/	0-2 ⁴³ (3-11) (3-11)	1-1	2
桧垣 政志 (乃万クラブ) 鳥生 昌二 (乃万クラブ)	2-0 (11-0) (11-2)	2-0 (11-3) (11-2)	/	2-0	1

Dブロック	山本 越智	片岡 渡部	武田 森山	勝 - 敗	順位
山本 将人 (今治北高) 越智 隆文 (今治北高)		1-2 ¹⁴ (2-11 11-10 4-11)	2-0 ⁷⁴ (11-5 13-10)	1 - 1	2
片岡 一穂 (FBI) 渡部 豊彦 (FBI)	2-0 (11-10 12-11 11-4)		2-0 ⁴⁴ (11-2 11-11)	2 - 0	1
武田 誠二 (朝倉クラブ) 森山 浩之 (朝倉クラブ)	0-2 (5-11 10-11 11-11)	0-2 (2-11 11-11)		0 - 2	3

Eブロック	野間 白石	中野 越智	高本 辰野	勝 - 敗	順位
野間 健太 (今治北高) 白石 浩伸 (今治北高)		0-2 ¹⁵ (2-11 5-11)	0-2 ⁷⁵ (1-11 1-11)	0 - 2	3
中野 聡 (今治工業) 越智 祐介 (今治工業)	2-0 (11-6 11-2)		2-0 ⁴⁵ (11-1 11-2)	2 - 0	1
高本 兼二 (青少年ホーム) 辰野 賢也 (青少年ホーム)	2-0 (11-11 11-11 11-11)	0-2 (1-11 2-11)		1 - 1	2

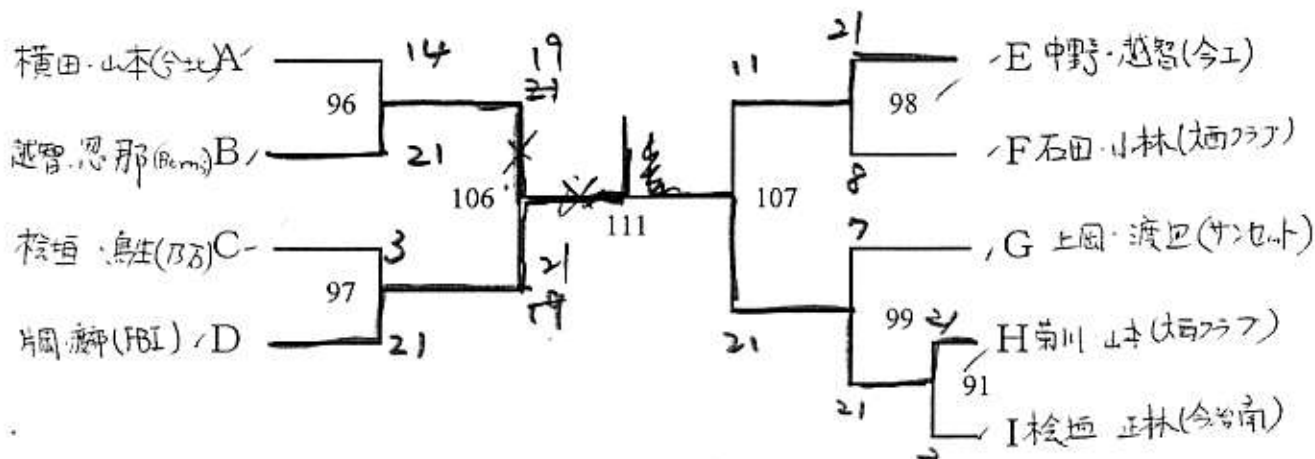
Fブロック	高橋 矢野	石田 小林	田中 石井	勝 - 敗	順位
高橋 正浩 (今治南高) 矢野 悦平 (今治南高)		0-2 ¹⁶ (2-11 5-11)	0-2 ⁷⁶ (4-11 6-11)	0 - 2	3
石田 宣男 (大西クラブ) 小林 浩 (大西クラブ)	2-0 (11-4 11-8)		2-0 ⁴⁶ (11-11 11-8)	2 - 0	1
田中 克典 (とんちんかん) 石井 晴喜 (とんちんかん)	2-0 (11-4 11-6)	0-2 (11-13 8-11)		1 - 1	2

Gブロック	浜田 越智	八塚 楠橋	上岡 渡辺	勝 - 敗	順位
浜田 健太 (今治工業) 越智 仁之 (今治工業)		0-2 ¹⁷ (1-11) (5-11)	0-2 ⁷⁷ (2-11) (4-11)	0-2	3
八塚 光秀 (FBI) 楠橋 政伸 (FBI)	2-0 (11-1) (11-5)		0-2 ⁴⁷ (6-11) (1-11)	1-1	2
上岡 敬 (サンセット) 渡辺 正隆 (サンセット)	2-0 (11-1) (11-4)	2-0 (11-6) (11-1)		2-0	1

Hブロック	菅 谷岡	菊川 山本	加藤 八木	勝 - 敗	順位
菅 聖 (今治南高) 谷岡 正佳 (今治南高)		0-2 ¹⁸ (0-0) (2-1)	0-2 ⁷⁸ (5-11) (2-11)	0-2	3
菊川 荘也 (大西クラブ) 山本 亮 (大西クラブ)	2-0 (1-0) (1-2)		2-0 ⁴⁸ (11-11) (11-11)	2-0	1
加藤 良浩 (今治市役所) 八木 明人 (今治市役所)	2-0 (11-5) (11-8)	0-2 (2-11) (7-11)		1-1	2

Iブロック	坂部 浅野	桧垣 正林	村上 佐藤	勝 - 敗	順位
坂部 洋三 (今治北高) 浅野 耕一 (今治北高)		0-2 ¹⁹ (2-11) (11-13)	2-1 ⁷⁹ (9-11) (11-0) (11-7)	1-1	2
桧垣 圭一郎 (今治南高) 正林 隼人 (今治南高)	2-0 (1-8) (13-11)		2-0 ⁴⁹ (11-2) (11-4)	2-0	1
村上 武広 (ファインズ) 佐藤 均 (ファインズ)	1-2 (11-9) (0-11) (4-11)	0-2 (2-11) (4-11)		0-3	3

< 3部 決勝トーナメント >



男子4部

Aブロック	阿部 染山	南 鴨川	矢野 喜安	勝 - 敗	順位
阿部 康幸 (今治旭クラブ) 染山 久 (今治旭クラブ)		2-0 20 (11-5) (11-4)	2-0 80 (11-2) (11-5)	2-0	1
南 力蔵 (四電クラブ) 鴨川 英和 (四電クラブ)	0-2 (4-11)		0-2 50 (5-11) (4-11)	0-2	3
矢野 敬司 (とんちんかん) 喜安 学 (とんちんかん)	0-2 (3-11) (5-11)	2-0 (11-5) (8-4)		1-1	2

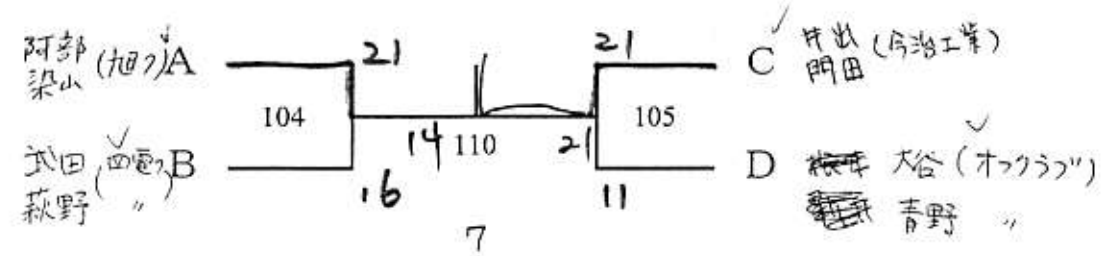
Bブロック	黒川 越智	武田 萩野	辺見 仙波	市川 山下	勝 - 敗	順位
黒川 哲司 (九設クラブ) 越智 昭五 (九設クラブ)		2-1 21 (5-6) (13-13)	2-0 81 (11-6) (11-4)	2-1 51 (11-2) (6-11)	2-1	2
武田 崇 (四電クラブ) 萩野 豪 (四電クラブ)	1-2 (6-11) (11-5) (2-13)		2-1 52 (4-11) (11-6) (1-5)	2-0 82 (11-4) (11-5)	2-1	1
辺見 幸治 (Born's) 仙波 展 (Born's)	0-2 (6-11) (9-11)	0-2 (11-11)		1-2 22 (11-11) (11-2) (6-11)	0-3	4
市川 秀彰 (常盤クラブ) 山下 昭一 (常盤クラブ)	0-2 (11-11) (11-6)	0-2 (4-11) (5-11)	2-1 (11-11) (11-11) (11-6)		2-1	3

Cブロック		井出 門田	河上 井原	長尾 稲見	二神 西田	勝 - 敗	順位
井出 隼人 (今治工業)	門田 圭司 (今治工業)	/	2-0 ²³ (11-3) (11-8)	2-0 ⁸³ (11-4) (11-3)	2-0 ⁵³ (11-5) (11-5)	3-0	1
河上 哲雄 (三和冷熱)	井原 一四 (三和冷熱)	0-2 (7-11) (7-11)	/	0-2 ⁵⁴ (0-11) (0-11)	11-7 ⁸⁴ 0-2 (0-11) (0-11)	0-3	4
長尾 和彦 (四電クラブ)	稲見 夏樹 (四電クラブ)	0-2 (4-11) (7-11)	2-0-2 (11-0) (11-0) (11-11)	/	0-2 ²⁴ (7-11) (1-11)	1-2	3
二神 道隆 (オフクラブ)	西田 誠 (オフクラブ)	0-2 (5-11) (11-11)	2-0 F/T (11-0) (11-0)	2-0 (11-3) (11-1)	/	2-1	2

7-11

Dブロック		武田 近藤	大谷 青野	松本 新井	西本 大岩	勝 - 敗	順位
武田 久徳 (FBI)	近藤 修哉 (FBI)	/	0-2 ²⁵ (7-11) (8-11)	2-0 ⁸⁵ (11-2) (11-1)	2-0 ⁵⁵ (11-3) (11-1)	2-1	2
大谷 清 (オフクラブ)	青野 英司 (オフクラブ)	2-0 (11-8) (11-6)	/	2-0 ⁵⁶ (11-3) (11-2)	2-0 ⁸⁶ (11-7) (11-9)	3-0	1
松本 真也 (とんちんかん)	新井 利一 (とんちんかん)	0-2 (2-11) (1-11)	0-2 (7-11) (7-11)	/	0-2 ²⁶ (7-11) (7-11)	0-3	4
西本 剛史 (四電クラブ)	大岩 聖 (四電クラブ)	0-2 (7-11) (7-11)	0-2 (7-11) (7-11)	2-0 (11-7) (11-7)	/	1-2	3

< 4部 決勝トーナメント >



女子 1 部

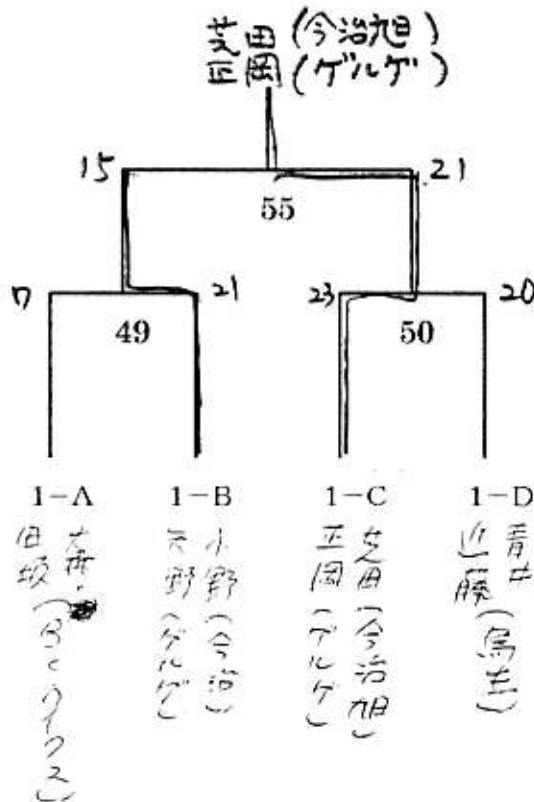
1-A	吉田 森本	大森 田坂	浅海 渡辺	勝敗	順位
吉田 美加 (乃万クラブ) 森本 里美 (旭クラブ)	/	0-2 1 (0-1) (0-1)	2-0 33 (11-0) (11-0)	1-1 2-2	2
大森 智賀子(BCウイングス) 田坂 幸		2-0 (11-0) (11-0)	1-2 17 (9-11) (11-0)	1-1 2-2	1
浅海 愛子 (鳥生クラブ) 渡辺 ひとみ		0-2 (2-11) (0-11)	2-1 (11-3) (4-11) (11-2)	1-1 2-3	3

1-B	小野 矢野	黒光 田鍋	近藤 広田	勝敗	順位
小野 順子 (今治クラブ) 矢野 ゆかめ (ゲルゲクラブ)	/	2-0 2 (11-3) (11-0)	2-0 34 (11-1) (11-9)	2-0	1
黒光 律子 (朝倉クラブ) 田鍋 雅子 (鳥生クラブ)		0-2 (1-1) (0-11)	1-0 18 (11-4) (11-1)	1-1	2
近藤 治子 (BCウイングス) 広田 小百合		0-2 (1-11) (9-11)	0-2 (4-11) (1-11)	0-2	3

1-C	芝田 正岡	白石 薄坂	徳永 村上	勝敗	順位
芝田 典子 (旭クラブ) 正岡 五月 (ゲルゲ)	/	2-0 3 (11-6) (11-4)	2-0 35 (11-8) (5-11) (11-2)	2-0	1
白石 ゆかめ (BCウイングス) 薄坂 かずみ		0-2 (6-11) (4-11)	1-2 19 (11-9) (5-11) (4-11)	0-2	3
徳永 理恵 (BCウイングス) 村上 博子 (乃万クラブ)		1-2 (8-11) (11-3) (2-11)	2-1 (9-11) (11-5)	1-1	2

女子 1 部

1-D	青井 近藤	門田 徳丸	越智 戸梶	松本 菅	勝敗	順位
青井 優子 (鳥生クラブ) 近藤 菜穂子		2-0 ⁴ (11-8) (11-4)	2-0 ³⁶ (11-6) (11-2)	2-0 ²⁰ (11-5) (13-10)	3-0	1
門田 和子 (BCウイングス) 徳丸 美佐枝	0-2 (8-11) (4-11)		2-0 ²¹ (0-11) (11-7) (11-1)	1-2 ³⁷ (13-11) (8-11) (8-11)		
越智 早月 (BCウイングス) 戸梶 小夜		1 0-2 (11-0) (7-11) (1-11)		1-2 ⁵ (11-7) (5-4) (10-13)		
松本 泰子 (すみれ) 菅 ひずる	0-2 (5-11) (10-13)	2-1 (11-13) (11-8) (11-8)	2-1 (7-11) (11-5) (13-10)			



女子2部

2-1
(8-11)
(11-4)
(11-7)

2-A	菅 小西	川本 川本	大谷 岩本	勝敗	順位
菅 優子 (大西クラブ) 小西 万里		0-210 (6-11) (10-13)	6-20 42 2-0 (11-1) (11-6)	1-1	2
川本 一子 (弓削クラブ) 川本 愛実	2-0 (11-6) (13-10)		2-0 26 (11-9) (11-6)	2-0	1
大谷 優子 (Born's) 岩本 美紀	0-2 (9-11) (6-11)	0-2 (9-11) (6-11)		0-2	3

1-2
(11-8)
(4-11)
(7-11)

2-B	真部 石川	竹川 有吉	青野 小田	勝敗	順位
真部 布美代 (FBI) 石川 智世		11	2-0 43 (15-5) (15-6)	1-0	1
竹川 紀子 (弓削クラブ) 有吉 丈子			27		
青野 幸子 (BCウイングス) 小田 さと子	0-2 (15-15) (6-15)			0-1	2

女子2部

2-0
(11-0)
(11-3)

2-C	平田 白石	佐伯 仙波	菊川 堀田	勝敗	順位
平田 伸子 (旭クラブ) 白石 京子 (すみれ)		2-0 (11-3) (11-5)	2-0 44 (11-3) (11-2)	2-0	1
佐伯 久美子 (すみれ) 仙波 千晶	0-2 (11-11) (5-11)		2-0 28 (11-8) (11-12)	1-1	2
菊川 美代子 (青少年ホーム) 堀田 実子 (サンセット)	0-2 (8-11) (12-11)	0-2 (8-11) (12-11)		0-2	3

0-2
(0-11)
(2-11)

決勝リーグ	11本 "	真部 石川	平田 白石	勝敗	順位
2-A 11本 (3A11) 11本		7-2 51	57 21-12 12-21	0-2 2-0	3
2-B 真部 (7-B1) 石川	21-9		21-16 54 16-21	1-1	2
2-C 平田 (2A) 白石 (2A4)	21-12	16-21 21-16		2-0	1

1

女子 3 部

3-A	田窪 武下	町田 川辺	八木 杉野	勝敗	順位
田窪 宣子 (旭クラブ) 武下 由季	/	2-0 1 (11-6) (11-2)	2-0 61 (11-4) (11-4)	2-0	1
町田 洋子 (弓削クラブ) 川辺 禮子	0-2 (6-11) (2-11)	/	2-0 31 (11-4) (11-3)	1-1	2
八木 伸衣 (今治北) 杉野 真代	0-2 (4-11) (4-11)	0-2 (4-11) (20-11)	/	0-2	3

3-B	村上 的場	宇高 野間	藤村 斉宮	勝敗	順位
村上 美幸 (ハーツ) 的場 祥容子	/	1-2 2 (14-14) (4-11) (5-11)	0-2 62 (11-13) (9-11)	0-2	3
宇高 史恵 (今治北) 野間 千恵美	2-1 (12-14) (11-4) (11-3)	/	2-1 32 (6-11) (11-1) (13-10)	2-0	1
藤村 真梨 (今治工) 斉宮 鮎美	2-0 (13-11) (11-9)	1-2 (11-6) (1-11) (0-12)	/	1-1	2

3-C	伊藤 乗松	河野 西野	渡辺 木村	勝敗	順位
伊藤 尚美 (すみれレディース) 乗松 弘子	/	2-0 3 (11-8) (11-8)	2-0 63 (11-0) (11-2)	2-0	1
河野 早智 (今治北) 西野 真由美	0-2 (8-14) (8-11)	/	2-0 33 (11-2) (11-2)	1-1	2
渡辺 さおり (今治南) 木村 幸絵	0-2 (0-11) (2-11)	0-2 (2-11) (2-11)	/	0-2	3

女子 3 部

3-D	片上 岡田	黒原 浅海	平田 村上	勝敗	順位
片上 ゆかり (ハーツ) 岡田 享子		2-0 4 (11-3) (11-9)	1-2 64 (11-6) (10-13) (6-11)	1-1	1
黒原 真樹 (FBI) 浅海 理恵	0-2 (3-11) (9-11)		2-0 34 (11-8) (11-2)	1-1	2
平田 あすか (今治南) 村上 侑子	2-1 (4-11) (13-10) (11-6)	0-2 (8-11) (2-11)		1-1	3

2-2

2-2

2-3

3-E	尾崎 重藤	越智 八木	森川 神野	勝敗	順位
尾崎 恵美 (すみれレディース) 重藤 久子 (菊間クラブ)		1-2 5 (4-6) (4-11) (0-11)	0-2 65 (4-11) (10-13)	0-2	3
越智 詩麻里 (今治工) 八木 由香里	2-1 (6-11) (11-4) (11-0)		2-0 35 (11-6) (11-4)	2-0	1
森川 和代 (鳥生クラブ) 神野 真弓	2-0 (11-4) (13-10)	0-2 (6-11) (4-11)		1-1	2

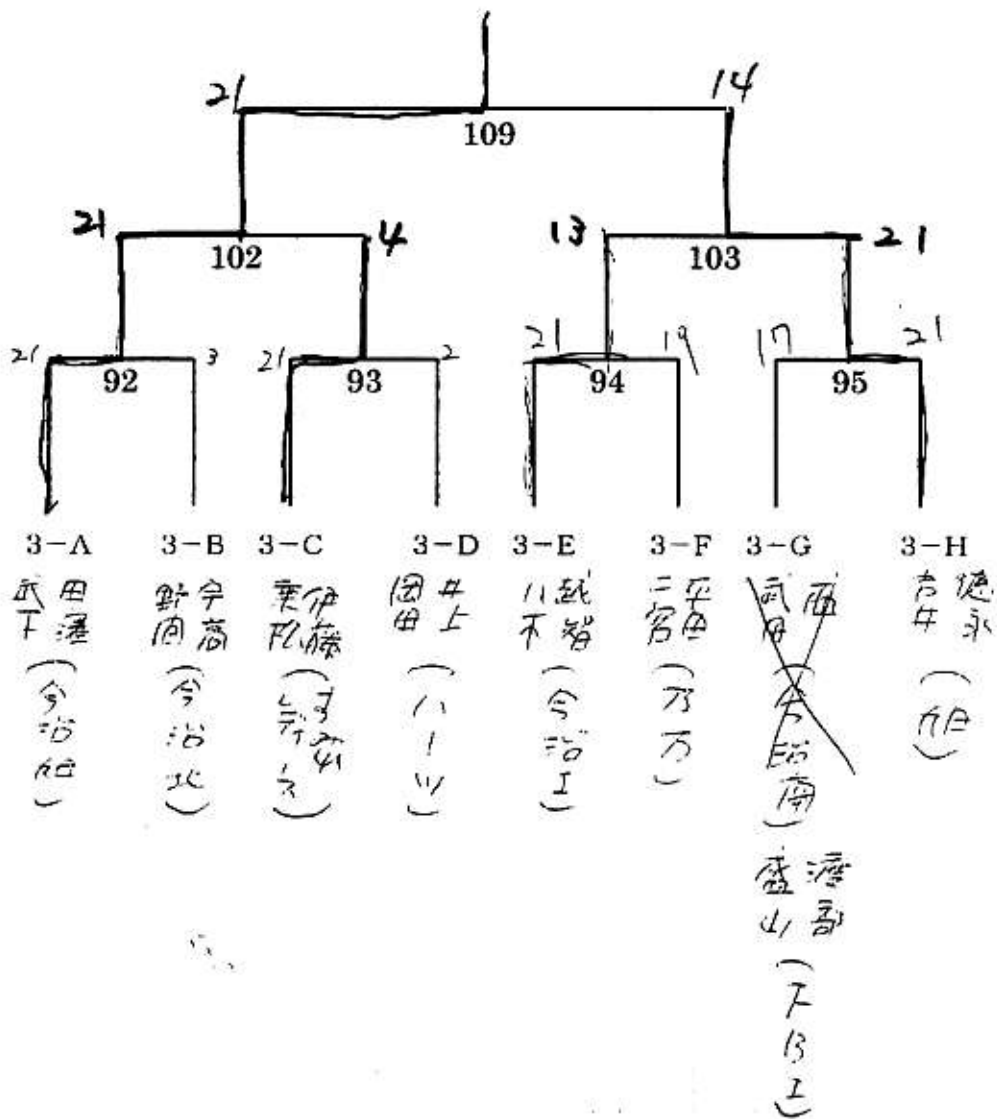
3-F	平田 二宮	越智 鴨川	石丸 西山	勝敗	順位
平田 順子 (乃万クラブ) 二宮 昌子		2-0 6 (11-0) (11-0)	2-0 66 (13-11) (11-9)	2-0	1
越智 直美 (今治南) 鴨川 恵美	0-2 (5-4) (0-11)		0-2 36 (2-11) (3-11)	0-2	3
石丸 聡子 (ハーツ) 西山 有右子	0-2 (11-13) (9-11)	2-0 (11-2) (11-3)		1-1	2

女子 3 部

3-G	武井 井村	阿部 植田	渡部 盛山	西 武田	勝敗	順位
武井 和子 (すみれレディース) 井村 すみれ		2-0 7 (11-2) (11-2)	0-2 67 (60-11) (4-11)	1-2 37 (11-3) (9-11) (11-13)	1-2	3
阿部 衣久美 (今治北) 植田 沙織	0-2 (2-11) (2-11)		0-2 38 (11-0) (11-0)	0-2 68 (1-11) (5-11)	0-3 1-2	4
渡部 明美 (FBI) 盛山 美樹	2-0 (11-6) (11-4)	2-0 (10-10) (10-0)		2-1 8 (3-4) (11-6) (11-9)	2-0	2/1
西 まどか (今治南) 武田 優子	2-1 (3-11) (11-9) (3-11)	2-0 (11-1) (11-5)	1-2 (11-3) (2-11) (9-11)		2-1	2

3-H	徳永 吉井	渡部 藤本	青井 大澤	松浦 渡辺	勝敗	順位
徳永 由美子 (旭クラブ) 吉井 千晶		2-0 9 (11-7) (11-3)	2-1 69 (9-11) (11-2) (11-2)	2-0 39 (11-9) (11-1)	3-0	1
渡部 郁美 (すみれレディース) 藤本 裕子	0-2 (7-11) (3-11)		2-0 40 (11-6) (11-2)	2-0 70 (11-8) (11-1)	2-1	2
青井 絵里 (今治北) 大澤 美希	1-2 (11-2) (2-11) (2-11)	0-2 (11-9) (5-11) (3-11)		1-2 10 (11-9) (5-11) (8-11)	0-3	4
松浦 有紀 (今治南) 渡辺 まい	2-1 (9-11) (11-5) (11-3)	0-2 (8-11) (7-11)	2-1 (9-11) (11-5) (11-8)		2-1	3

女子 3 部



女子 4 部

4-A	丸山 美馬	村上 正岡	長野 高見	勝敗	順位
丸山 香苗 (すみれ) 美馬 和代		2-0 ²⁷ (11-4) (8-11) (11-5)	2-0 ⁸⁷ (11-0) (11-0)	2-0	1
村上 さおり (ファインズ) 正岡 光香	1-2 (4-11) (11-8) (5-11)		2-0 ⁵⁷ (11-1) (11-1)	1-1	2
長野 朋子 (今治市役所) 高見 友紀	0-2 (0-11) (0-11)	0-2 (1-11) (1-11)		0-2	3

4-B	越智 広瀬	秋山 西谷	浮穴 横田	勝敗	順位
越智 智子 (大西クラブ) 広瀬 仁美		2-0 ²⁸ (11-0) (11-0)	2-0 ⁸⁸ (11-1) (11-3)	2-0	1
秋山 真敏 (B&G) 西谷 賢治	0-2 (0-11) (0-11)		0-2 ⁵⁸ (4-11) (2-11)	0-2	3
浮穴 ゆかり (オフクラブ) 横田 美岐	0-2 (1-11) (3-11)	2-0 (11-4) (11-2)		1-1	2

4-C	伊藤 渡部	森川 広田	井村 田窪	勝敗	順位
伊藤 祐美子 (フレッシュ) 渡部 由美子		2-0 ²⁹ (11-2) (11-3)	2-0 ⁸⁹ (11-3) (11-2)	2-0	1
森川 照秀 (B&G) 広田 直人	0-2 (2-11) (3-11)		0-2 ⁵⁹ (3-11) (1-11)	0-2	3
井村 真美 (とんちんかん) 田窪 朋子	0-2 (3-11) (2-11)	2-0 (11-3) (11-1)		1-1	2

女子4部

秋山

4-D	野間 日野	森実 中村	秋山 坂 広田	勝敗	順位
野間 仁美 (すみれレディース) 日野 仁美		1-2 30 (2-11) (11-5) (7-11)	2-0 90 (11-0) (11-5)	1-1	2
森実 忍 (青少年ホーム) 中村 知恵	2-1 (11-2) (8-11) (11-7)		2-0 60 (11-2) (11-3)	2-0	1
秋山 坂 光 (鳥生クラブ) 広田 美佐子	0-2 (0-11) (5-11)	0-2 (2-11) (3-11)		0-2	3

